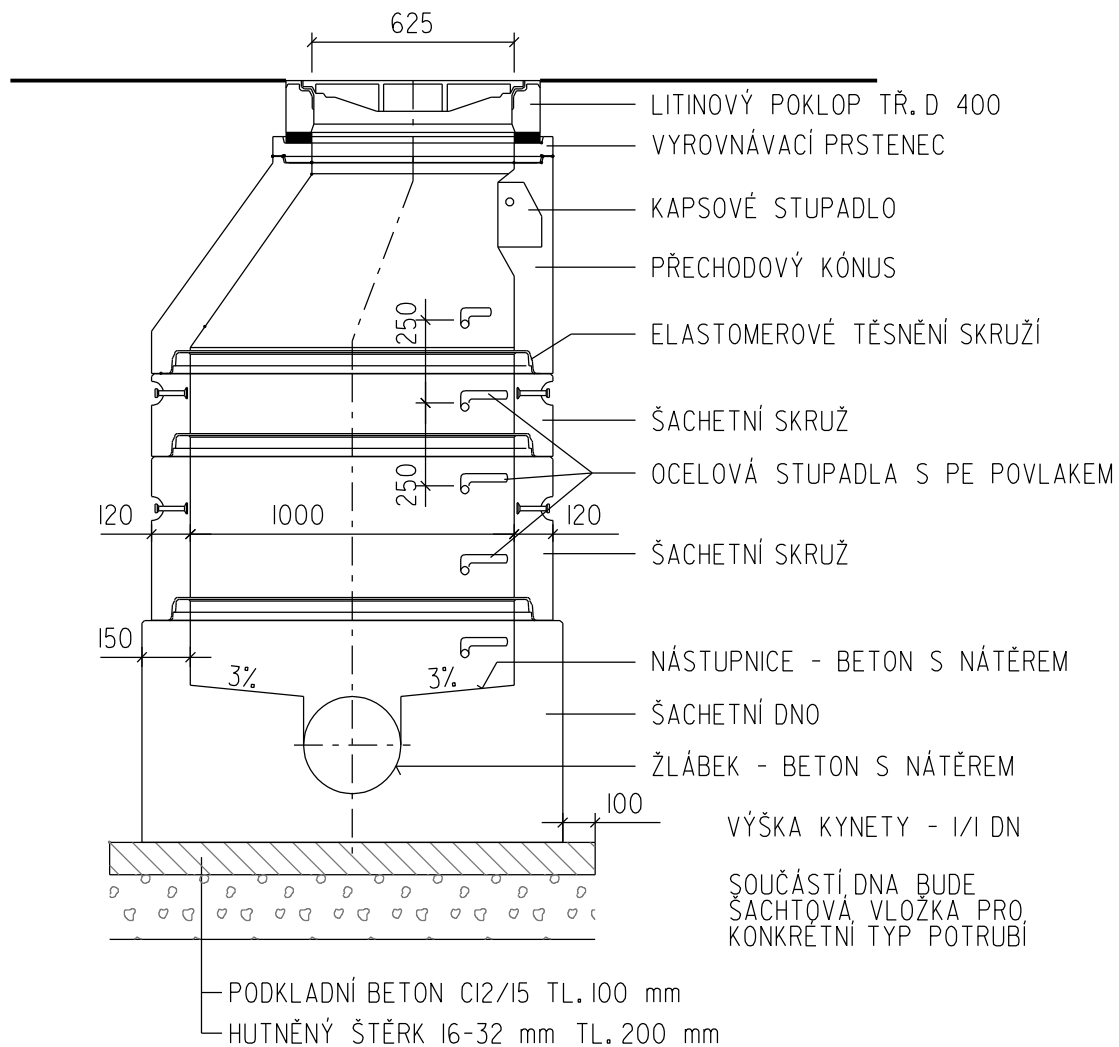


# S0 01 Rekonstrukce kanalizace

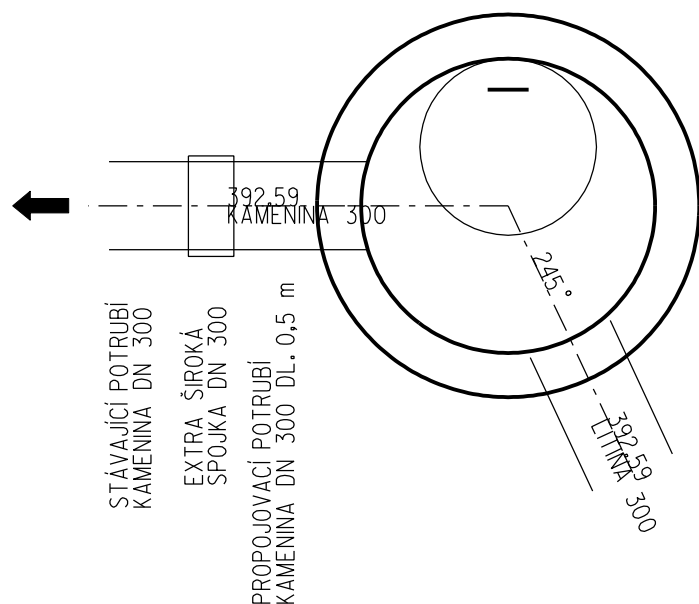
	Vypracoval ŽOUDLÍK	Autorizovaný inženýr ING. NOVOTNÝ	<div>AQA - CLEAN projekční a geodetická kancelář U DVORA 11 JIHLAVA</div>	
Investor : Kraj Vysočina, Žižkova 57, 587 33 Jihlava		Kraj : Vysočina		
Nemocnice Třebíč rekonstrukce areálové kanalizace			Datum	04/2022
			Číslo zak.	2617
			Stupeň	DPS
Příloha : Výpis šachet a materiálu kanalizace			Měřítko : -	Příloha č.: D.1.4

# VZOROVÝ VÝKRES REVIZNÍCH ŠACHET



# ŠSI

## PŮDORYS



DN šachty : 1000 mm

Žlab : BETON S NÁTĚREM

Nástupnice : BETON S NÁTĚREM

Výška kynety : I

Úhel stupadel : 90°

Stupadla : OCELOVÁ S PE POVLAKEM

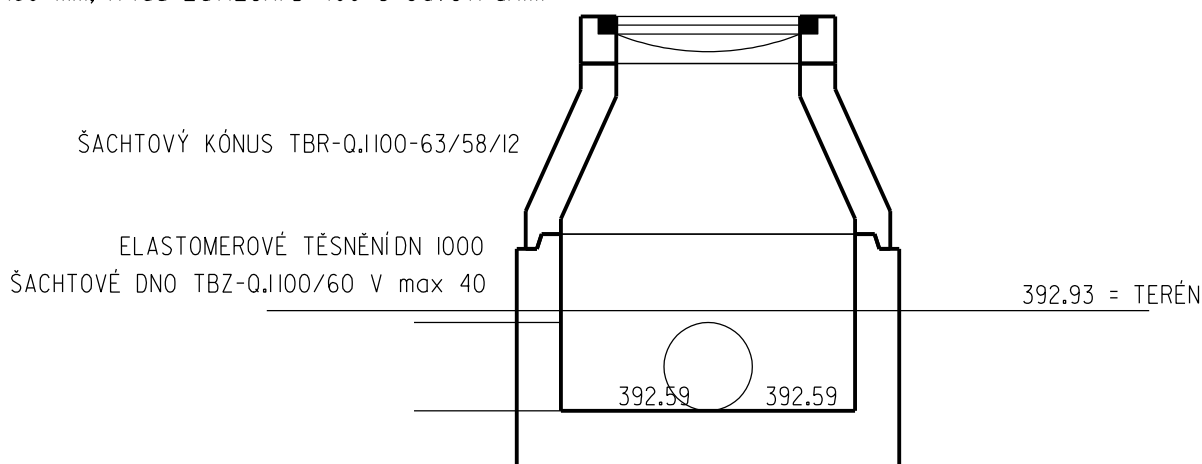
Hloubka šachty pod terénem : 0.34 m

Přípl. za výšku šachty (od terénu) : 0.0

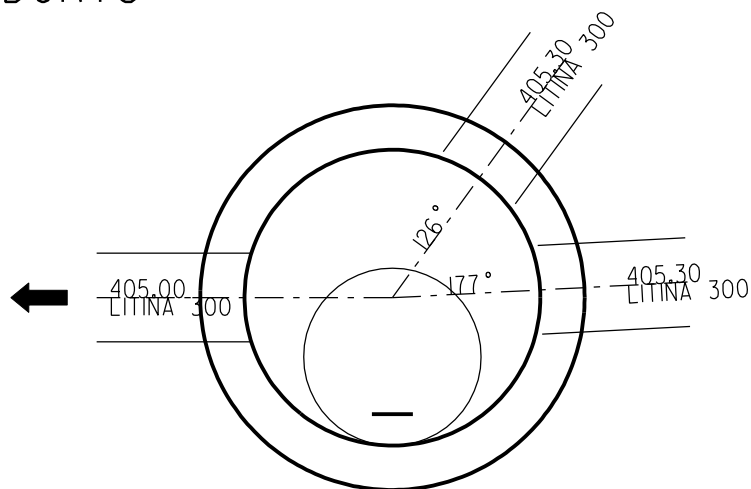
	DN potrubí	Úhel přít.	Převýšení	Materiál	Sklon potrubí
Odtok :	300			KAMENINA	175 promile
Vtok :	300	245°	0 mm	LITINA	175 promile
Vtok 2 :					
Vtok 3 :					

## ŘEZ

LITINOVÝ POKLOP S LITINO-BETONOVÝM RÁMEM TYP KDB92B,  
VÝŠKY 160 mm, třída zatížení D 400 s odvětráním



PUDORYS



DN šachty : 1000 mm

Žlab : BETON S NÁTĚREM

Nástupnice : BETON S NÁTĚREM

Výška kynety : l

Úhel stupadel:  $270^\circ$

Stupadla : OCELOVÁ S PE POVLAKEM

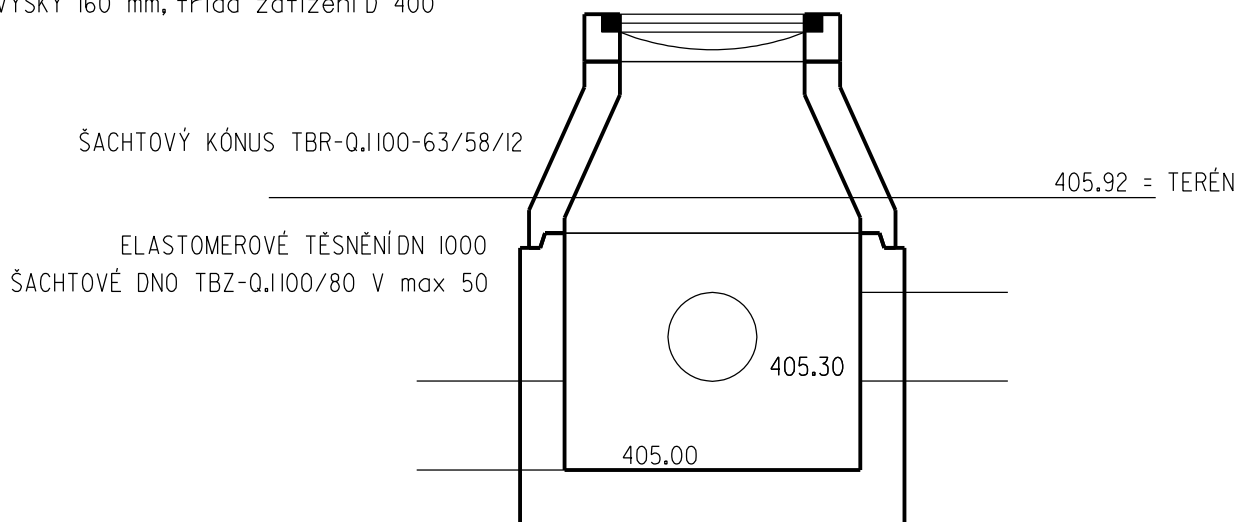
Hloubka šachty pod terénem : 0.92 m

Přípl.za výšku šachty (od terénu): 0.0

	DN potrubí	Úhel přit.	Převýšení	Materiál	Sklon potr.
Odtok :	300			LITINA	295.6 promile
Vtok :	300	126 °	300 mm	LITINA	279.4 promile
Vtok 2 :	300	177 °	300 mm	LITINA	272 promile
Vtok 3 :					

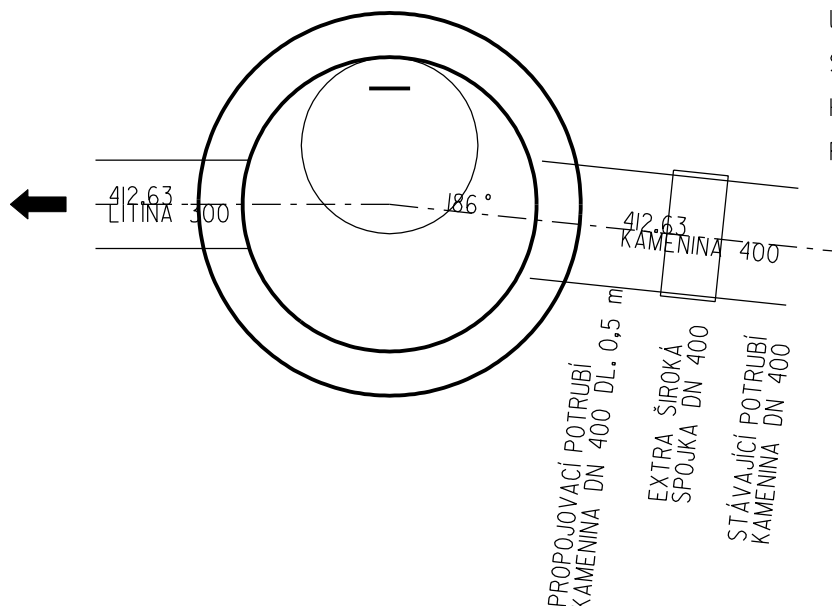
# ŘEZ

LITINOVÝ POKLOP S LITINO-BETONOVÝM RÁMEM TYP KDB9IB,  
VÝŠKY 160 mm, třída zatížení D 400



# ŠS3

## PŮDORYS



DN šachty : 1000 mm

Žlab : BETON S NÁTĚREM

Nástupnice : BETON S NÁTĚREM

Výška kynety : 1

Úhel stupadel : 90°

Stupadla : OCELOVÁ S PE POVLAKEM

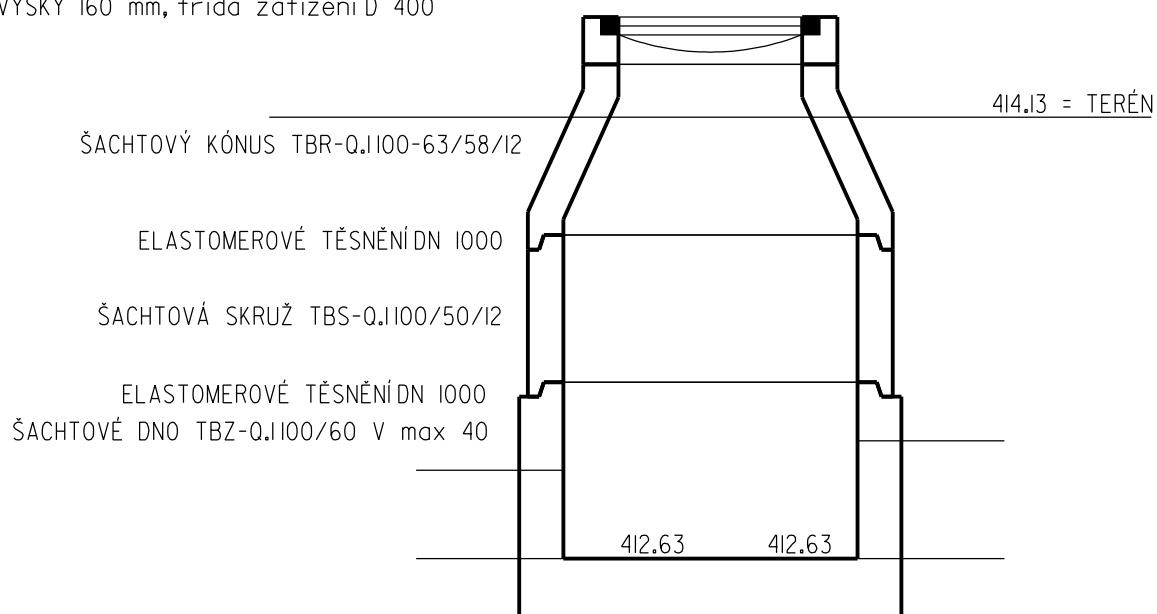
Hloubka šachty pod terénem : 1.50 m

Přípl. za výšku šachty (od terénu) : 0.0

## ŘEZ

	DN potrubí	Úhel přit.	Převýšení	Material	Sklon potr.
Odtok :	300			LITINA	97.9 promile
Vtok :	400	186°	0 mm	KAMENINA	125 promile
Vtok 2 :					
Vtok 3 :					

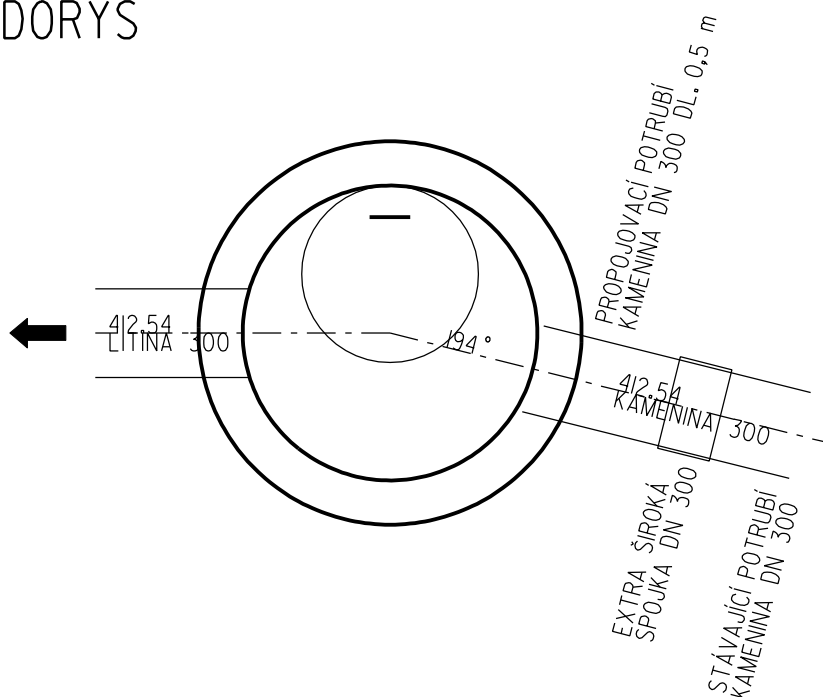
LITINOVÝ POKLOP S LITINO-BETONOVÝM RÁMEM TYP KDB91B,  
VÝŠKY 160 mm, třída zatížení D 400



DNO OBJEDNAT PO OVĚŘENÍ ÚHLU A DN PŘÍTOKU

# ŠDI

## PŮDORYS



DN šachty : 1000 mm

Žlab : BETON S NÁTĚREM

Nástupnice : BETON S NÁTĚREM

Výška kynety : 1

Úhel stupadel : 90°

Stupadla : OCELOVÁ S PE POVLAKEM

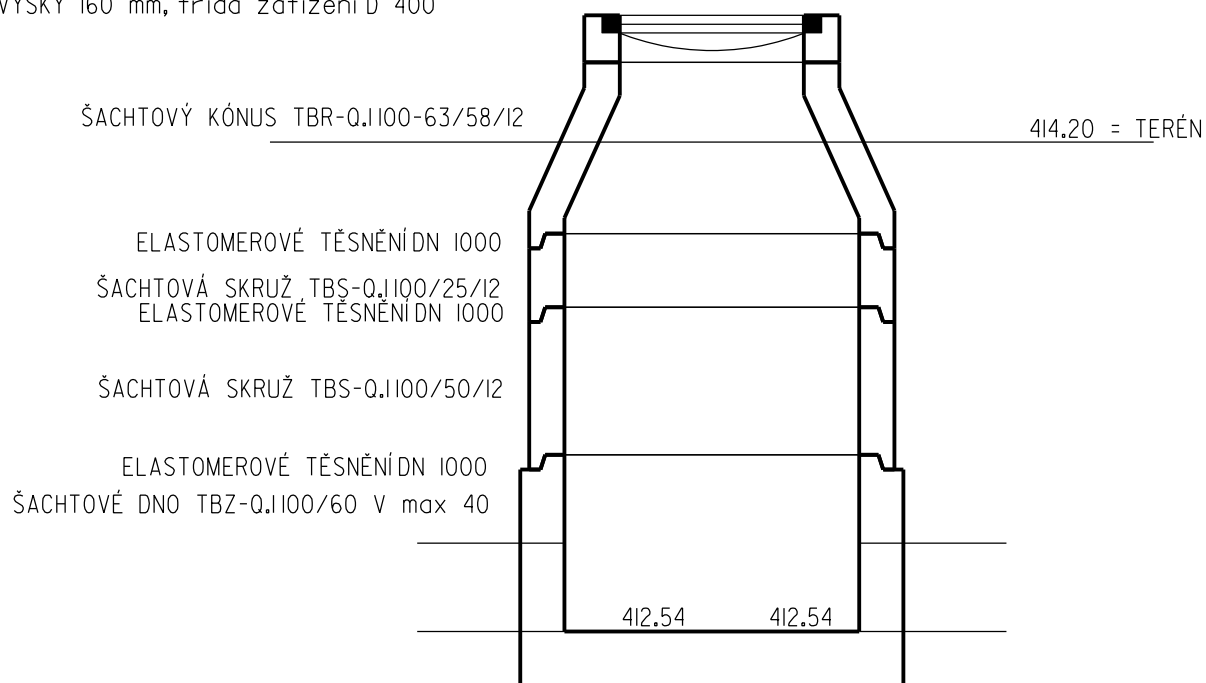
Hloubka šachty pod terénem : 1.66 m

Přípl. za výšku šachty (od terénu) : 0.3

	DN potrubí	Úhel přit.	Převýšení	Materiál	Sklon potr.
Odtok :	300			LITINA	61.7 promile
Vtok :	300	194°	0 mm	KAMENINA	125 promile
Vtok 2 :					
Vtok 3 :					

## ŘEZ

LITINOVÝ POKLOP S LITINO-BETONOVÝM RÁMEM TYP KDB91B,  
VÝŠKY 160 mm, třída zatížení D 400



# VÝPIS ŠACHET, TRUB A TVAROVEK

ID	POLOŽKA	POČET
<b>VÝPIS ŠACHET</b>		
①	LITINOVÝ POKLOP S LITINO-BETONOVÝM RÁMEM TYP KDB9IB, VÝŠKY 160 mm, třída zatížení D 400	3 ks
②	LITINOVÝ POKLOP S LITINO-BETONOVÝM RÁMEM TYP KDB92B, VÝŠKY 160 mm, třída zatížení D 400 s odvětráním	1 ks
③	ŠACHTOVÝ KÓNUS TBR-Q.1100-63/58/12	4 ks
④	ŠACHTOVÁ SKRUŽ TBS-Q.1100/25/12	1 ks
⑤	ŠACHTOVÁ SKRUŽ TBS-Q.1100/50/12	2 ks
⑥	ŠACHTOVÉ DNO TBZ-Q.1100/60 V max 40	3 ks
⑦	ŠACHTOVÉ DNO TBZ-Q.1100/80 V max 50	1 ks
⑧	ELASTOMEROVÉ TĚSNĚNÍ DN 1000	7 ks
<b>VÝPIS TRUB A TVAROVEK</b>		
⑨	Litínové potrubí pro gravitační kanalizace DN 300 s obalem z cementové malty, spojované jištěnými spoji	118,3 m
⑩	PROPOJOVACÍ POTRUBÍ KAMENINA DN 300 DL. 0,5 m	2 ks
⑪	PROPOJOVACÍ POTRUBÍ KAMENINA DN 400 DL. 0,5 m	1 ks
⑫	Přivařená (příp. šroubovací) kotvící příruba pro litínové potrubí DN 300	5 ks
⑬	Spojka FLEX-SEAL DN 300 pro napojení na stávající potrubí	3 ks
⑭	Spojka FLEX-SEAL DN 400 pro napojení na stávající potrubí	1 ks
⑮	Litínové hrdlové koleno DN 300 11,25° s obalem z cementové malty	6 ks
⑯	Litínové hrdlové koleno DN 300 22,5° s obalem z cementové malty	3 ks
⑰	Litínové hrdlové koleno DN 300 30° s obalem z cementové malty	1 ks
⑱	Litínové hrdlové koleno DN 300 45° s obalem z cementové malty	7 ks